



MINIGRU RAGNO
SPT 299

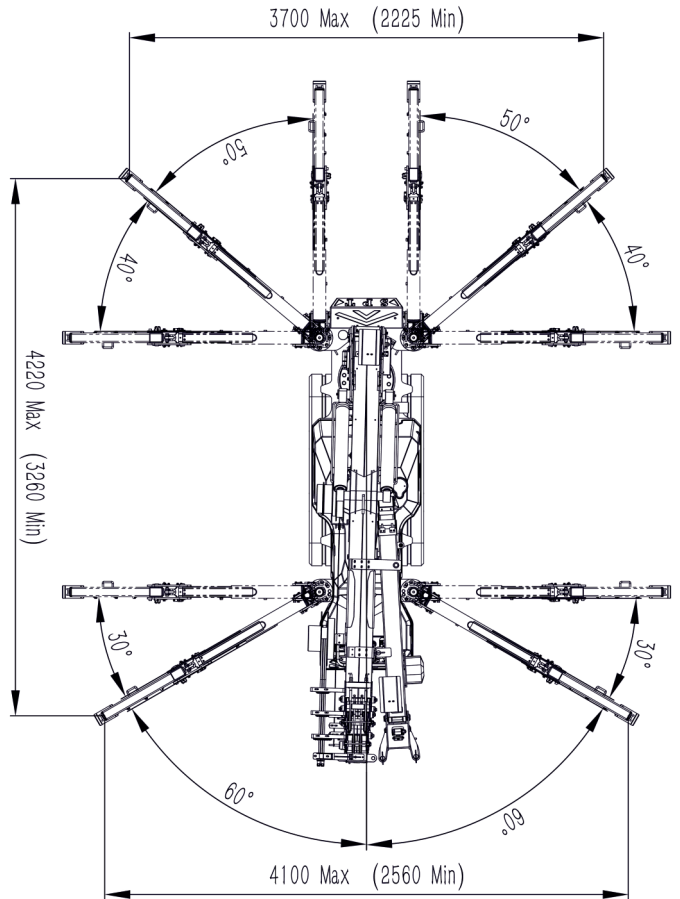
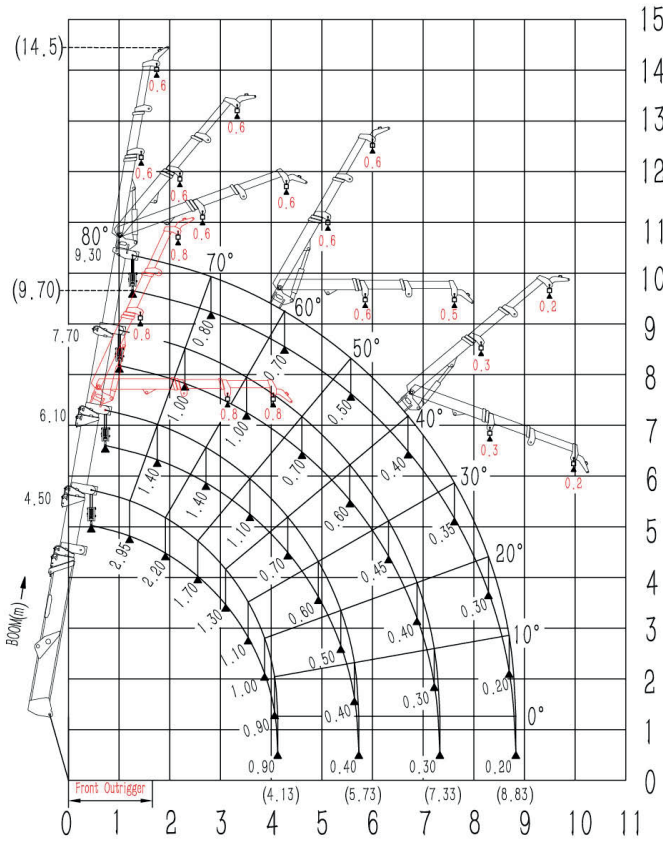


Con un'enorme capacità di sollevamento di **2.950kg**, l'Uplifter **SPT299** colpisce per un **rapporto peso/potenza ideale**. Con il suo telaio compatto ed una larghezza di soli **900 mm**, può essere utilizzata in aree inaccessibili alle normali gru. Le numerose funzionalità sono già integrate nella dotazione standard e non comportano costi aggiuntivi nascosti. Grazie al **peso proprio ridotto** di sole **2,75 t**, questa mini gru cingolata può essere facilmente trasportata e posizionata anche su solette portanti. La **SPT299** è dotata di verricello con fune da **40m** quindi ideale per l'uso nella costruzione di facciate. La doppia alimentazione è già inclusa nella versione standard, per una flessibilità ancora maggiore quando si lavora nell'industria e nel commercio. L'azionamento è fornito da un potente motore **YANMAR** da **11,2kw** diesel o da un motore elettrico 380 V che la rende silenziosa e priva di emissioni adatta anche all'interno degli edifici. I suoi **cingoli antitraccia** gli permettono di passare su superfici delicate senza lasciare segni. Tutte le funzioni sono utilizzabili tramite un **radiocomando** che facilita il lavoro degli installatori. Funzionamento intuitivo, facile da utilizzare e grazie alle sue dotazioni di sicurezza limita l'errore e le possibilità di incidenti, queste caratteristiche la rendono adatta anche come mezzo a noleggio. Questa minigrù ragno raggiunge un'incredibile **altezza di lavoro di 9,7m** con un **raggio di lavoro di 11,5m** e grazie all'estensione JIB idraulico può raggiungere un'altezza **14,5m**. La **pendenza superabile** di **20°/36%** gli permette di transitare in luogo impervi o terreni sconnessi. Grazie al falconcino meccanico di serie si adatta perfettamente all'aggancio di ventose per il montaggio sottotrave di pannelli in genere e vetrate. Le mini gru cingolate della serie Uplifter SPT hanno installato solo componenti di alta qualità provenienti dall'Europa, il che contraddistingue l'alta qualità e la durata di queste macchine. Ciò garantisce una rapida disponibilità dei pezzi di ricambio. Con Uplifter hai il tuo partner di **assistenza competente** per mini gru, gru mobili, ventose a vuoto **direttamente sul posto!**

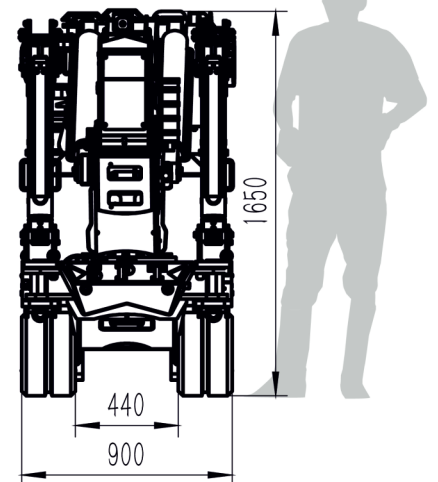
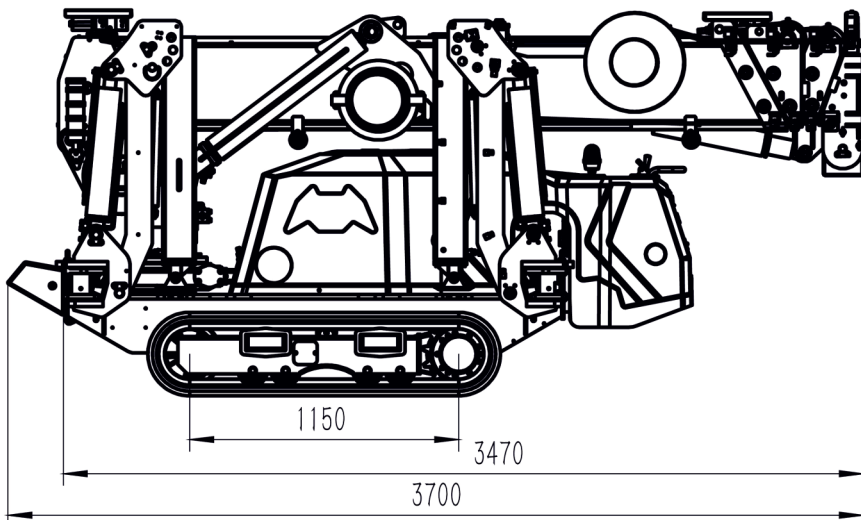
CARATTERISTICHE TECNICHE

Capacità di carico :	2.950 kg
Capacità di arrampicata:	20°, 36%
Altezza di lavoro:	9,7 m, 14,5 m (incluso Jib)
Peso a secco:	2.750 kg
Lunghezza:	3,70 m
Larghezza:	0,90 m
Altezza:	1,65 m
Guida:	Ibrido
Max. lunghezza della fune:	40,0 m
Ingombro minimo:	2,56 m x 3,26 m

DATI TECNICI

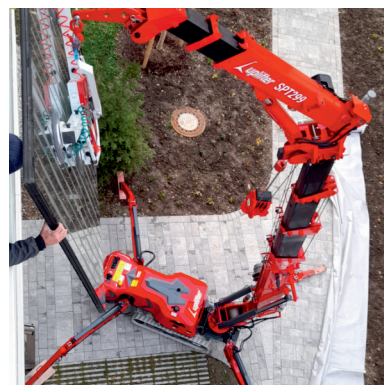
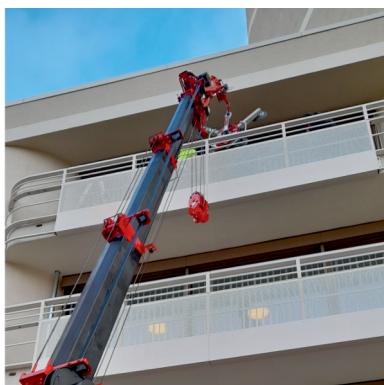


DIMENSIONI



CARATTERISTICHE TECNICHE

Modello		SPT299
Capacità		2.95t × 1.40m
Raggio di lavoro		8.83m × 0.15t
Capienza massima		9,5 m x 0,7 t
Altezza di sollevamento sotterranea		10m (4 cadute)20m (2 cadute)40m (1 caduta)
Dispositivo verricello	Velocità del gancio	0-8m/min (4 cadute)
	Tipo di corda	Ø8mm × 45m
Sistema telescopico	Tipo di braccio	Struttura scatolare esagonale a 4(5) sezioni
	Lunghezza del braccio/tempo telescopico	3.10m-9.20m/20s
Alzo braccio	Angolo/Velocità	0-80°/13s
Circonvoluzione	Angolo/Velocità	0-360° (continuo) /60s
Stabilizzatori	Sistema di stabilizzatori attivo	Manuale + Idraulico
	Dimensioni massime estese (mm)	4220 (lunghezza) x 3700 (anteriore) x 4100 (posteriore)
Sistema di trazione	Sistema di azionamento	Azionamento idraulico a 2 velocità
	Velocità di traslazione	0-2.5km/h
	Pendenza superabile	20°(36%)
	Lunghezza x larghezza del terreno dei cingoli	1150mm × 230 mm
	Pressione al suolo de	42kPa (0.43 kgf/cm ²)
Motore elettrico	Voltaggio	380V
	Uscita/Velocità	4kW/1440 min-1
	Livello di rumore	Velocità massima ≤75dB(A) (1m)
Motore a benzina	Modello	3TNV74F (YANMAR)
	Digitare	3 cilindri, raffreddato ad acqua/0,093 L
	Potenza nominale	11.2kW/2400 min-1
	Avviatore	Elettrico
	Temperatura	-5 °C ~ 40 °C
	Tipo di carburante/Capacità	Diesel/18L
	Batteria	12V 45AH
	Consumo di carburante	284 g/kW-h
	Livello di rumore	Velocità massima ≤82,5 dB(A) (1 m)
	Standard	EPA-Tier4
Sistema di controllo	Modalità di funzionamento (gru, corsa, stabilizzatori, accelerazione)	Telecomando e sterzo manuale
	Caratteristiche di funzionamento	Pieno controllo
Dimensioni	Lunghezza × Larghezza × Altezza (senza equipaggiamento opzionale)	3500mm × 900mm × 1610mm
Peso	(senza equipaggiamento opzionale)	2350 kg
Dotazione standard	Motore diesel e motore elettrico, Manuale e telecomando, LCD intelligente, limitatore di momento, allarme di sovraccarico con dispositivo di arresto automatico, spia di avvertimento, stivaggio automatico del gancio, sensore di posizione degli stabilizzatori, sensore di inclinazione degli stabilizzatori (o un'inclinazione a 3 stadi del corpo della gru) e dispositivo di arresto automatico, dispositivo di protezione contro la rottura della fune, interruttore di arresto di emergenza, indicatore del telecomando, controllo vocale, sistema di interblocco a tre modalità di sterzo/stabilizzatore/braccio, Registratore di dati	
Equipaggiamento aggiuntivo	Gancio falconcino (0,8 t), Fly-Jib (0,7 t), Gancio a puleggia singola, Basi di supporto, Cingoli per gru anti traccia	



APPLICAZIONI

